

GRADA ROTATIVA DE 2 METROS MODELO MEKFARMER

La grada rotativa es un implemento diseñado especialmente para dejar la tierra perfectamente mullida y realizar la siembra en un lecho de tierra suelta de calidad superior, lo que garantiza una germinación y desarrollo de las plantas uniforme.

La grada rotativa deja un acabado en el suelo que permite una perfecta absorción de nutrientes a las plantas. Con la grada rotativa usted realizará dos funciones a la vez desmenuzar la tierra y nivelarla por medio del rodillo trasero.

Al momento de mullir la tierra con la grada rotativa, no perderá la humedad como ocurre con otros implementos que mueven la tierra.

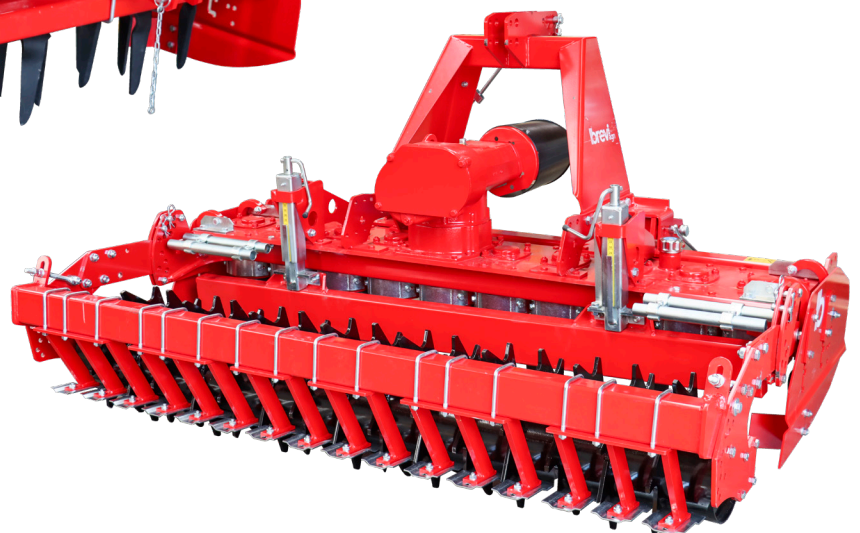
Es una máquina ideal para preparar la tierra para cultivos como hortaliza, forrajera, cereales, etc.

Si usted va a sembrar maíz, frijol, garbanzo, jícama, cacahuate, sorgo, etc, y prepara la tierra con esta grada rotativa, la semilla quedará perfectamente rodeada de tierra suelta, creando las condiciones necesarias para que la raíz y las plantas se desarrollen sin obstáculos.

- Es una máquina de bajo costo en los mantenimientos.
- Transmisión a engranes diseñados para el trabajo rudo.
- Cortina regulable por medio de manivela de 32 a 10 cm.
- 2 velocidades diseñados para el trabajo rudo.
- Rodillo Packer autolimpiable.



brevi®

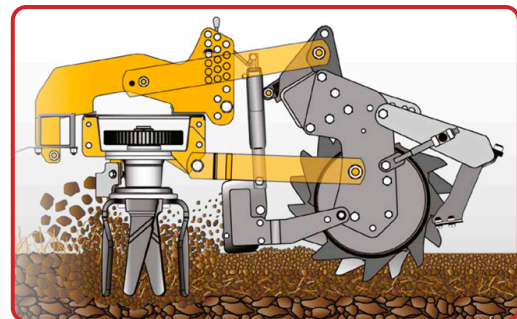


CARACTERÍSTICAS TÉCNICAS

ESPECIFICACIONES	DESCRIPCIÓN
Número:	580001
Ancho de trabajo:	2 metros
Transmisión:	a base de engranes
Cuchillas:	20 piezas
Eje cardán:	Telescópico con embrague de discos
Potencia mínima Requerida:	60 HP
RPM requeridos:	540
Tipo de enganche:	Tripuntal ajustable Cat II
Profundidad máxima de trabajo:	27 cm
Dimensiones:	Largo: 2.18 x Ancho: 1.35 x Alto: 1.18 m
Peso	780.0 kg
País de origen:	Italia

BENEFICIOS:

Prepare lechos de siembra perfectamente mullidos para que las semillas germinen sin obstáculos y de forma homogénea.



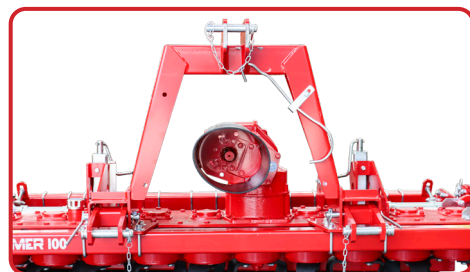
Transmisión central de gran potencia



Ajuste de trabajo regulable en profundidad



Las cuchillas dejan a tierra bien mullida



Bajo peso y por sus 3 puntos gran maniobrabilidad



Rodillo Packer autolimpiable



Rodillo Packer prepara la tierra para una buena infiltración



Acople a tratar categoría II

Debido al interés en el progreso tecnológico, nos reservamos el derecho de hacer cambios técnico sin previo aviso.

Para atención y asesoría de Servicio Post-Venta comuníquese con nosotros a:
serviciopostventa@swissmex.com.mx
Tel: 474 74 1 22 03



Dudas - Asesoría - Garantías - Capacitación

Síguenos/ /swissmexrapid
Lada sin costo: 800-849-1992
www.swissmex.com
info1@swissmex.com.mx